

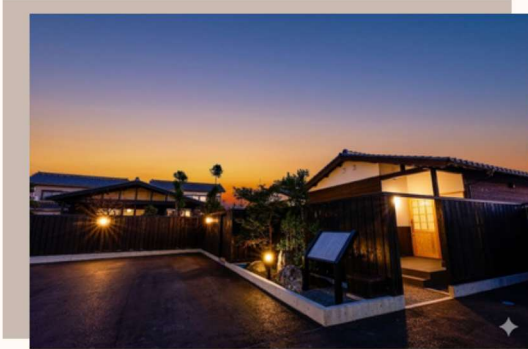
Retreat&Spa Amamizuki

天満月 by Mizuyashiki



RETREAT(リトリート)

仕事や日常生活の忙しさから離れ、自然豊かな場所で心身を癒し、自分自身と向き合う「新しい旅のカタチ」。温泉、スパなどで心身をリセットし、活力を取り戻す（セルフケア）を目的としています。



Mizuyashiki retreat

水屋敷リトリート

(フェイシャル+ヘッド+ボディ)

「月華（げっか）」80分コース→¥19,000(税込)

Mizuyashiki retreat+facial Delux

(ドライヘッドスパ付)

水屋敷リトリート+フェイシャルデラックス

「雪月花（せつげっか）」120分コース→¥28,000(税込)



Aroma body Care

アロマボディーケア

アロマを使用したオールハンドケア。デコルテ・ネック・肩甲骨までしっかりトリートメントいたします。「セラミド」をしっかりと補い、敏感肌乾燥肌向けにも対応した化粧品でのトータルケア。

「月光（げっこう）」60分コース→¥11,000(税込)

「星光（せいこう）」90分コース→¥18,000(税込)

「青海波（せいがいは）」120分コース→¥24,000(税込)

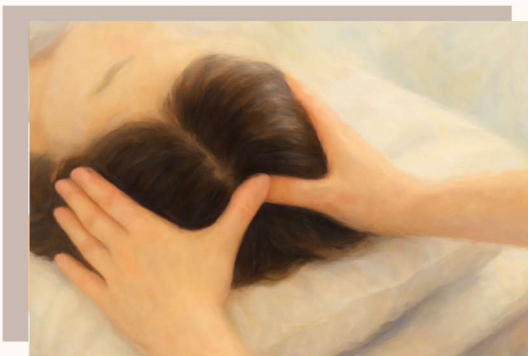


Aroma face Care

アロマフェイシャル

アロマを使用したオールハンドケア。
リンパの流れを促進し、代謝を促すことで心身共にリフレッシュ。

「綺羅星（きらぼし）」60分コース→¥14,000(税込)



Dry head spa

ドライヘッドスパ

温めてほぐす至福のドライヘッドスパ。
オールハンドでネックと肩甲骨周辺を温めて癒し、リンパをゆっくりと流すことで脳疲労・眼精疲労・ストレスなどに作用し、頭がすっきり軽くなります。

「水明（すいめい）」60分コース→¥13,000(税込)

エステのご案内

《営業時間・場所》

- ・レイクサイド琴引内
1F Spa Room 「Retreat&Spa 天満月（あまみずき）」
- ・施術時間:15:00～（最終スタート21:00）
※但し、連泊の場合は2日目の午前中も対応。（要相談）

《ご予約について》

- ・施術は完全予約制になっております。
- ・チェックイン後、フロント内線（100番）にてのご予約も承っております。
※但し、予約状況によりお受けできない場合もございますので、
予めご了承ください。
- ・男性の施術もお受けいたします。

《注意事項》

- ・施術は健康状態が良好な方を対象としております。
- ・体調不良の方、疾病のある方、妊娠中や出産直後の方など禁忌事項がございます。
- ・多量のアルコール摂取をされた方の施術はお断りする場合がございます。
- ・食後30分程度あけてからの施術をお勧めいたします。
- ・当日、予約時間を10分過ぎてもお越しにならない場合はキャンセルとさせていただきます。（Retreat & Spa 天満月での施術の方）
- ・掲載価格は全て税込表記となります。

Retreat&Spa

Amamizuki

天満月 by Mizuyashiki

